



collect:
sbírat a pojmout

Monoblock

6

Monoblock PD a RD – monolitické odvodnění z polymerbetonu

Monoblock PD 100 V	Žlaby, vpusti a příslušenství	monolitické odvodňovací žlaby, přírodní a antracitově černé	122
Monoblock PD 150 V	Žlaby, vpusti a příslušenství	monolitické odvodňovací žlaby, přírodní a antracitově černé	126
Monoblock PD 200 V	Žlaby, vpusti a příslušenství	monolitické odvodňovací žlaby, přírodní a antracitově černé	128
Monoblock RD 100 V	Žlaby, vpusti a příslušenství	monolitické odvodňovací žlaby, přírodní a antracitově černé	130
Monoblock RD 150 V	Žlaby, vpusti a příslušenství	monolitické odvodňovací žlaby, přírodní a antracitově černé	132
Monoblock RD 200 V	Žlaby, vpusti a příslušenství	monolitické odvodňovací žlaby, přírodní (velké otvory)	136
		monolitické odvodňovací žlaby, přírodní a antracitově černé (standardní otvory)	140
Monoblock RD 300	Žlaby, vpusti a příslušenství	monolitické odvodňovací žlaby, přírodní	144



Monoblock PD – žlab jako architektonický prvek designu

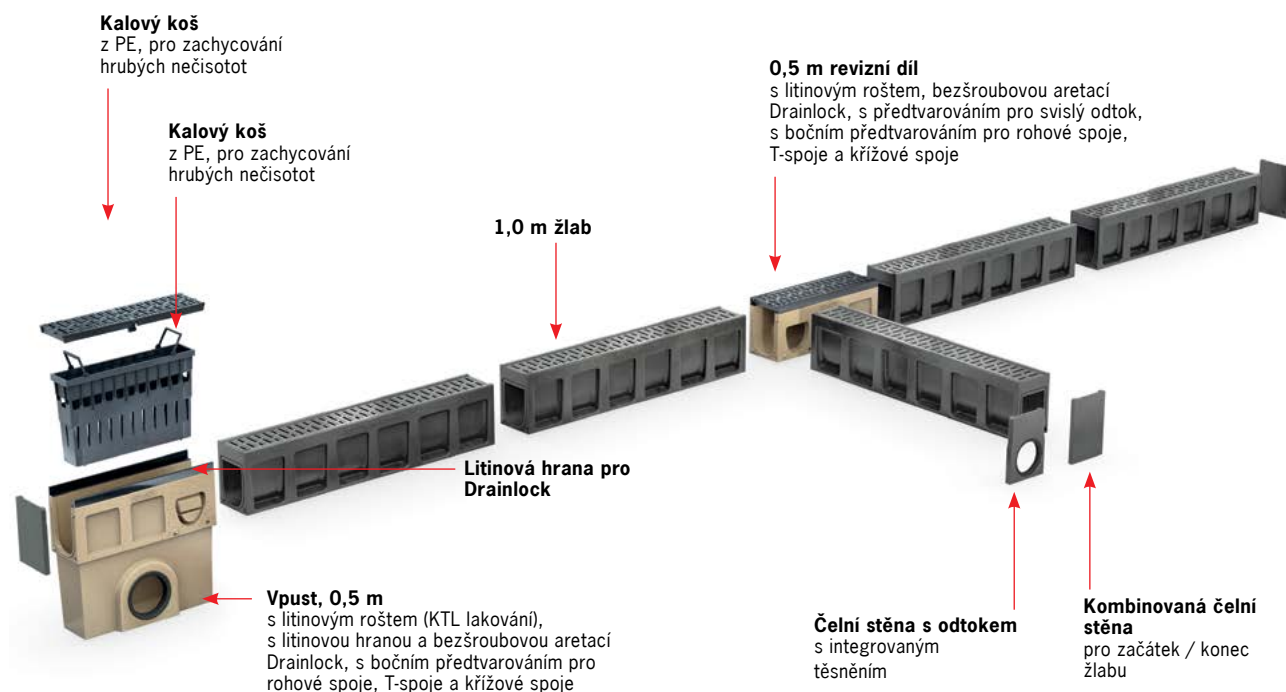
Zátěžové třídy	
■ A 15	■ C 250
■ B 125	■ D 400
dle ČSN EN 1433	
Světlá šířka	
100 mm, 200 mm	
Materiál	
polymerbetonový monolit, antracitově černě probarveno	
Applikace	
<ul style="list-style-type: none"> ■ autobusová nádraží ■ veřejné cesty a náměstí ■ parkoviště osobních aut 	

Požadavky na odvodňovací prvky, zejména ve vztahu k designu a estetice, se neustále zvyšují. Systém ACO DRAIN® Monoblock PD splňuje vysoké požadavky na zahradní a terénní potřeby. Celý blok je buď antracitově černé barvy nebo přirozené polymerbetonové barvy. Pro vývoj bloku bylo použito nejvyšší kvality povrchu konstrukce a estetiky. Jednoduchý systém na bázi modulů nabízí mnohostrannou tvůrčí svobodu. ACO Monoblock PD odpovídá přáním všech cílových skupin - od projektanta po obchodníka stavebních materiálů.



Přehled systému Monoblock PD

Monoblock PD System se skládá z pouhých 6 stavebních prvků



Monoblock RD – blok, co nelze rozbít

Zátěžové třídy	
■ D 400	■ E 600
dle ČSN EN 1433	
Světlná šířka	
100 mm, 150 mm, 200 mm, 300 mm	
Materiál	
polymerbetonový monolit	
Aplikace	
■ dálnice	■ rychlostní silnice
■ letiště	■ parkoviště
■ kontejnerová překladiště	■ nákladních aut
■ průmysl. plochy	■ plochy v ochranných zónách
■ logistické areály a silnice	■ odvodnění tunelů

Systém ACO Drain® Monoblock RD byl vyvinut pro extrémní stabilitu, zejména v oblasti podélného a příčného odvodnění silnic a dálnic, dále také kontejnerových terminálů, letišť a dalších vysoce namáhaných aplikací. Všechny tyto aplikace mají jedno společné: vysoké dynamické zatížení. To je generováno každý den, například pojezdem 120 000 vozidel. Ať už při vysokých rychlostech v okruzích Formule 1, dálnic nebo tam, kde je těžké zatížení vyvoláno přesuny - Monoblock vydrží.



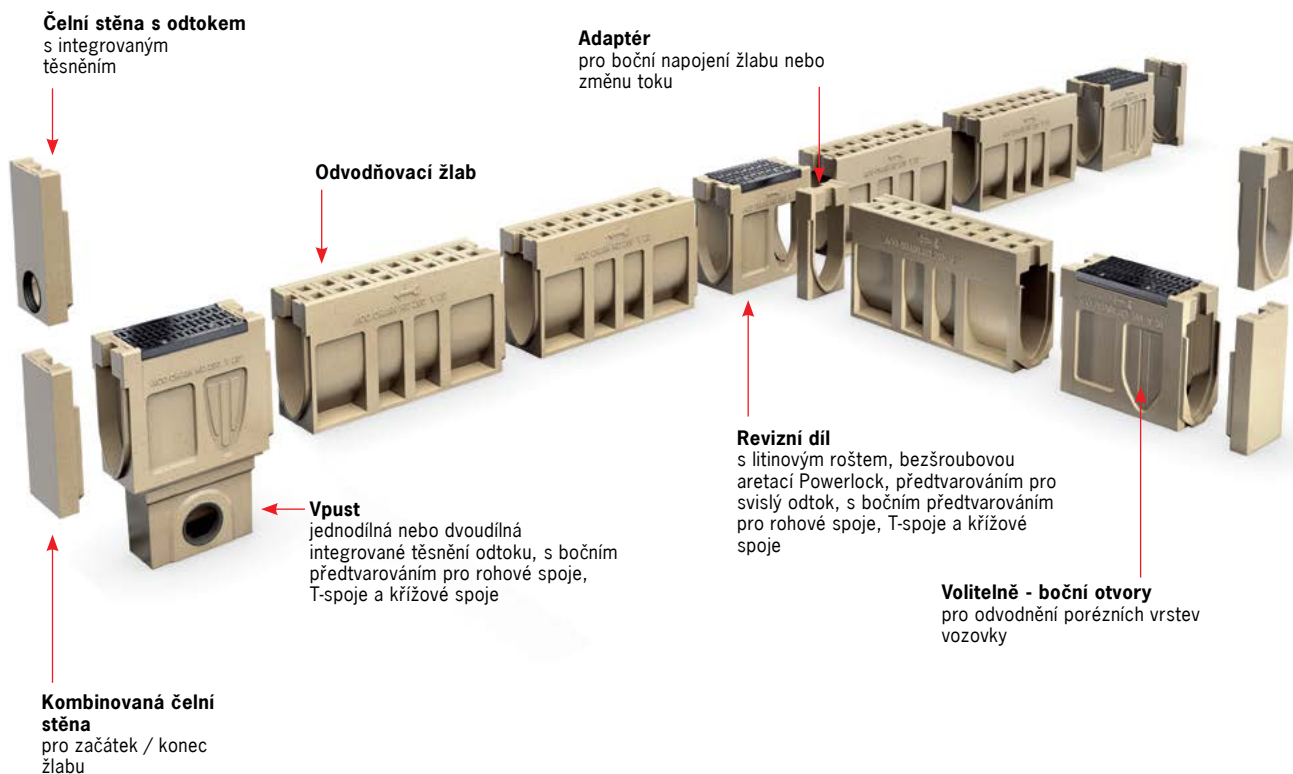
ACO DRAIN® Monoblock RD 200 V – (standardní otvory)



ACO DRAIN® Monoblock RD 200 V (velké otvory) – utěsnění dle DIBt pro použití v pásmech ochrany vod



Přehled systému Monoblock RD



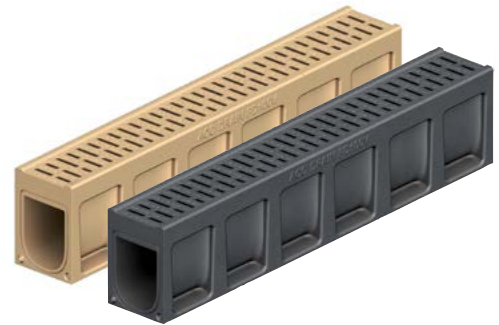
Liniový odvodňovací žlab Monoblock PD

Produktové informace

ACO Produktové výhody

- odvodňovací žlab monolitické konstrukce bez lepených spojů
- dvě barevná provedení: antracitově černé nebo natur polymerbetonové
- z polymerbetonu

- dle ČSN EN 1433
- světlá šířka 100 mm
- třída zatížení A 15 – D 400
- vhodné pro: veřejná prostranství, pochozí a dopravní oblasti



Odvodňovací žlab bez spádu dna, 1000 mm

Přehled odvodňovacích žlabů bez spádu

Rozměry			Průřez vtoku	Typ	KS	PAL	Objednací číslo	
Stavební délka	Stavební šířka	Stavební výška začátek/konec					natur	antracit
[mm]	[mm]	[mm]	[cm ² /m]		[kg]	[ks]		
1000	150	230	202	0.0	32,8	20	10832	10722

Revizní díl, 500 mm

Specifikace produktu

- dostupné ve verzi s předtvarováním pro svislý odtok DN 100
- s integrovaným těsněním pro vodotěsné připojení k základnímu vedení
- žlabové těleso s bočním předtvarováním pro rohové spoje, T-spoje a křížové spoje
- osazeno litinovým můstkovým roštem s bezšroubovou aretací Drainlock



Přehled revizních dílů

Rozměry			Průřez vtoku	Typ	KS	PAL	Objednací číslo	
Stavební délka	Stavební šířka	Stavební výška začátek/konec					natur	antracit
[mm]	[mm]	[mm]	[cm ² /m]		[kg]	[ks]		
S předtvarováním pro svislý odtok DN 100								
500	150	240	371	0.1	14,0	10	10836	10726
S integrovaným těsněním svislého odtoku DN 100								
500	150	240	371	0.2	14,0	10	10835	10725

Poznámka: Služby jako řezání, vrtání a lepení, naleznete v části „Obecné“ na straně 173.

Infobox

Vpust, 500 mm

Specifikace produktu

- s integrovaným těsněním pro vodotěsné připojení k základnímu vedení
- osazeno litinovým roštem můstkovým s bezšroubovou aretací Drainlock
- včetně kalového koše
- možnost připojení základního vedení DN 100 nebo DN 150
- barevné provedení - pouze natur

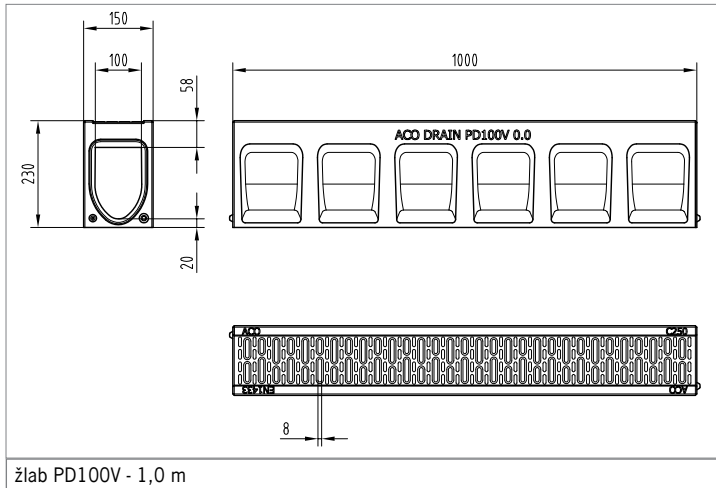


Přehled vpustí

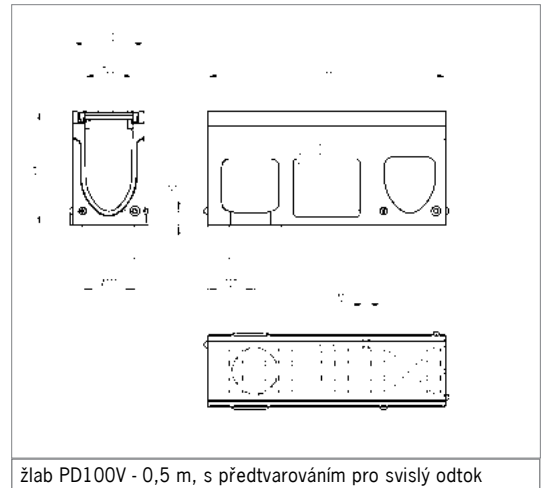
Rozměry			Průřez vtoku	Odtok ze vpusti	KS	PAL	Objednávací číslo
Stavební délka	Stavební šířka	Stavební výška začátek/konec					
[mm]	[mm]	[mm]	[cm ² /m]	[DN]	[kg]	[ks]	PD 100 V
500	150	525	371	100	31,3	10	10837
				150	31,5	10	10838

Příslušenství

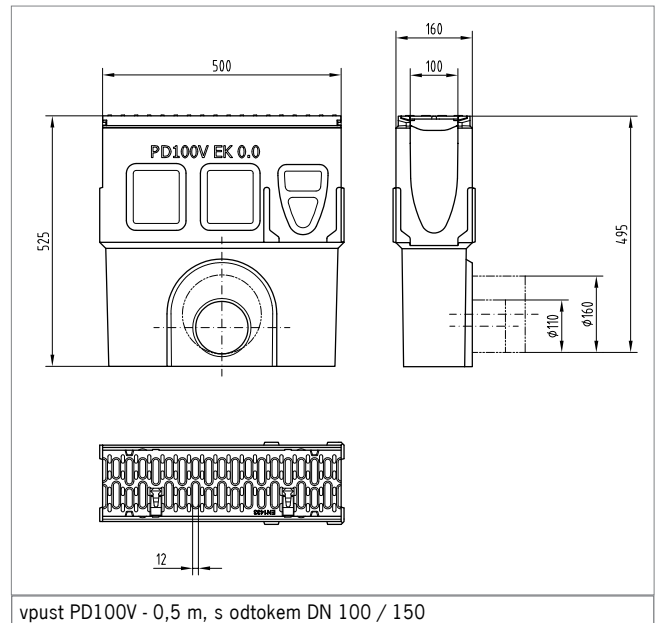
	Popis	Vhodné pro typ	KS [kg]	BAL [ks]	Objednávací číslo PD 100 V
	Kombinovaná čelní stěna <ul style="list-style-type: none"> ■ pro začátek a konec ■ z polymerického betonu (antracitově černě probarveno) ■ tloušťka 20 mm 	0. - natur	1,4	6	10833
		0. - antracit	1,4	6	10723
	Čelní stěna s integrovaným těsněním pro odtok DN 100 <ul style="list-style-type: none"> ■ z polymerického betonu (antracitově černě probarveno) ■ s integrovaným těsněním pro horizontální, vodotěsné připojení základního vedení DN 100 ■ tloušťka 25 mm 	0. - natur	1,2	6	10834
		0. - antracit	1,2	6	10724
	Nátrubek <ul style="list-style-type: none"> ■ PVC ■ DN 100 / DN 150 ■ délka: 100 / 150 mm 	DN 100	0,15	1000	00056
		DN 150	0,4	210	00058
	Pachový uzávěr <ul style="list-style-type: none"> ■ PP ■ DN 100 ■ jednodílný 	pro vpust DN 100	0,2	1	01684
	Pachový uzávěr <ul style="list-style-type: none"> ■ PVC ■ DN 150 ■ dvoudílný 	pro vpust DN 150	2,0	1	02638
	Hák na krycí rošty <ul style="list-style-type: none"> ■ hák pro zvedání krycích roštů ■ pozinkované provedení 		0,3	1	01290

PD 100 V - výkresová dokumentace


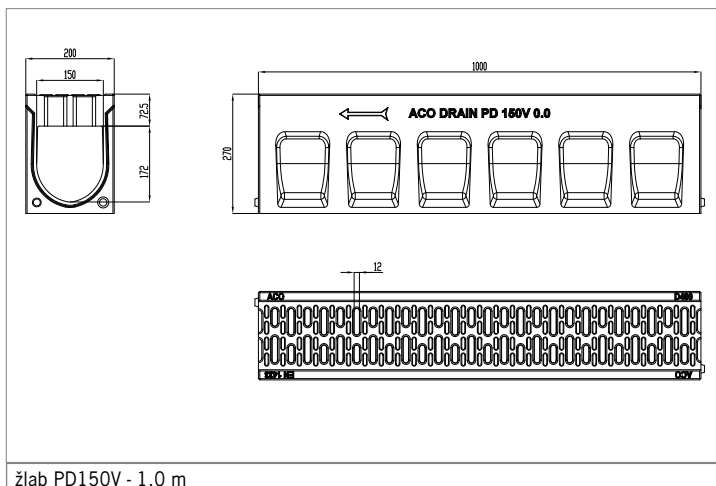
žlab PD100V - 1,0 m



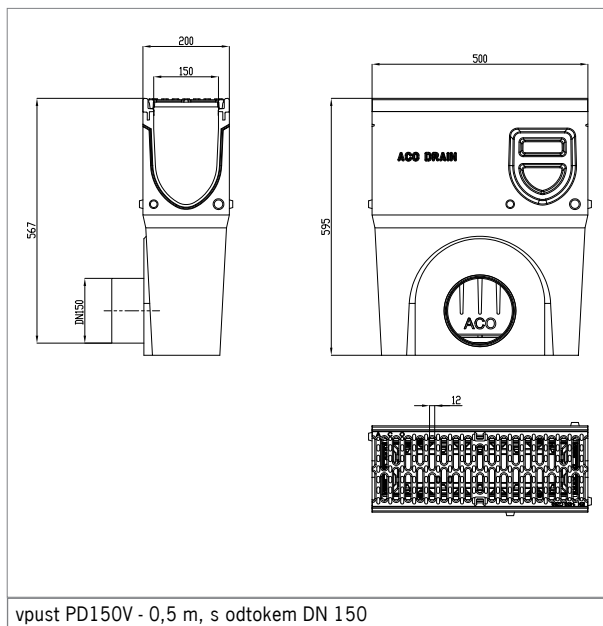
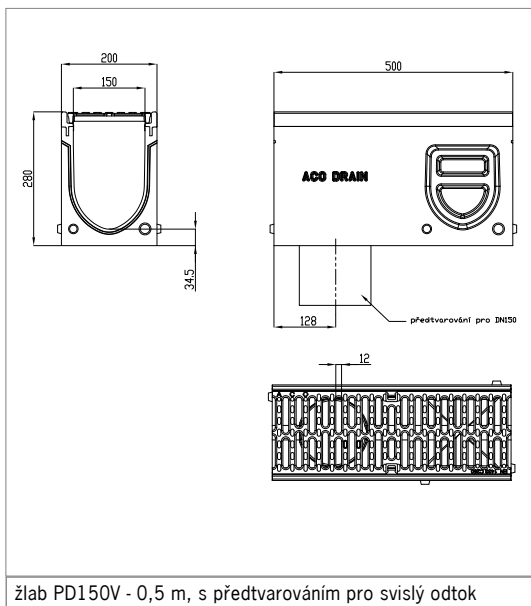
žlab PD100V - 0,5 m, s předtvarováním pro svislý odtok



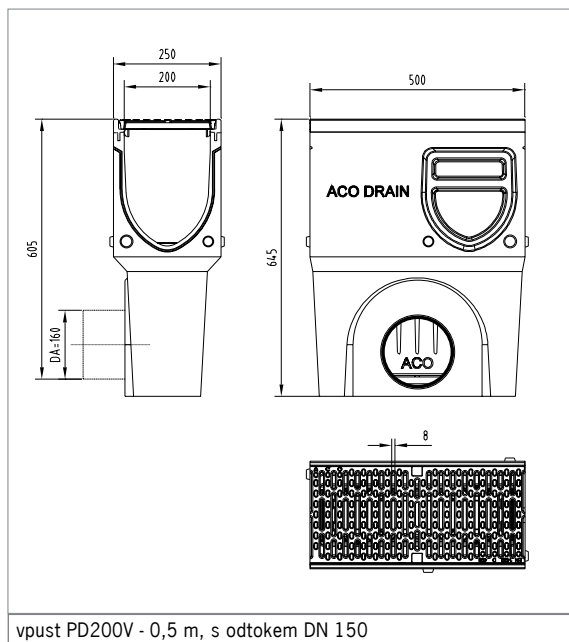
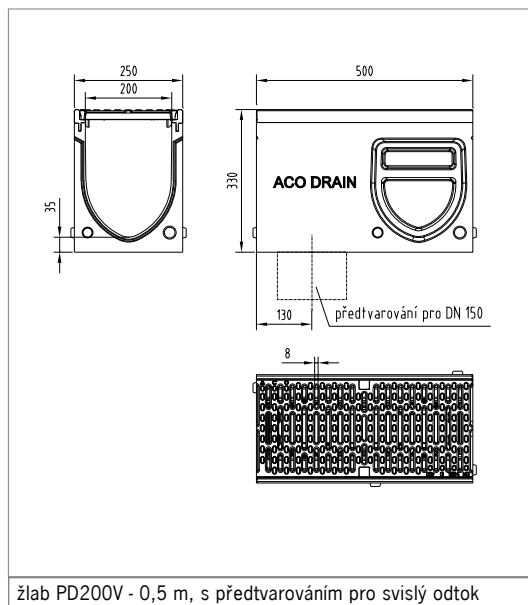
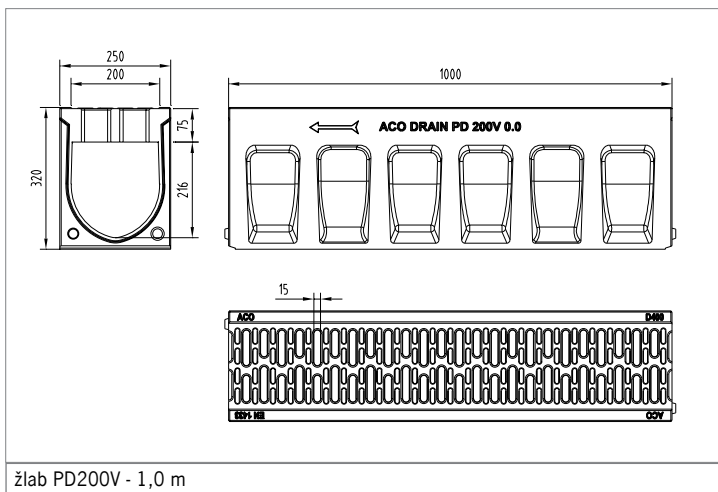
vpust PD100V - 0,5 m, s odtokem DN 100 / 150

PD 150 V - výkresová dokumentace


žlab PD150V - 1,0 m



PD 200 V - výkresová dokumentace



Liniový odvodňovací žlab Monoblock PD

Produktové informace

ACO Produktové výhody

- odvodňovací žlab monolitické konstrukce bez lepených spojů
- dvě barevná provedení: antracitově černé nebo natur polymerbetonové
- z polymerbetonu

- dle ČSN EN 1433
- světlá šířka 150 mm
- třída zatížení A 15 – D 400
- vhodné pro: veřejná prostranství, pochůzí a dopravní oblasti

NOVINKA



Odvodňovací žlab bez spádu dna, 1000 mm

Přehled odvodňovacích žlabů bez spádu

Stavební délka [mm]	Rozměry		Průřez vtoku [cm ² /m]	Typ	KS [kg]	PAL [ks]	Objednací číslo	
	Stavební šířka [mm]	Stavební výška začátek/konec [mm]					natur	antracit
1000	200	270	296	0.0	53,8	6	416986	413136

Revizní díl, 500 mm

Specifikace produktu

- dostupné ve verzi s předtvarováním pro svislý odtok DN 150
- žlabové těleso s bočním předtvarováním pro rohové spoje, T-spoje a křížové spoje
- osazeno litinovým roštem můstkovým s bezšroubovou aretací Drainlock
- barevné provedení - pouze natur



Přehled revizních dílů

Stavební délka [mm]	Rozměry		Průřez vtoku [cm ² /m]	Typ	KS [kg]	PAL [ks]	Objednací číslo PD 150 V
	Stavební šířka [mm]	Stavební výška začátek/konec [mm]					
S předtvarováním pro svislý odtok DN 150							
500	200	280	578	0.1 - natur	28,4	18	416989
S integrovaným těsněním svislého odtoku DN 100							
500	200	280	578	0.2 - natur	29,1	18	416995

Poznámka: Služby jako řezání, vrtání a lepení, naleznete v části „Obecné“ na straně 173.

Infobox

Vpust, 500 mm

Specifikace produktu





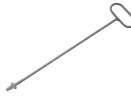
- s integrovaným těsněním pro vodotěsné připojení k základnímu vedení DN 150
- osazeno litinovým můstkovým roštem s bezšroubovou aretací Drainlock
- včetně kalového koše
- barevné provedení - pouze natur



Přehled vpustí

Rozměry			Průřez vtoku	Odtok ze vpusti	KS	PAL	Objednávací číslo
Stavební délka	Stavební šířka	Stavební výška začátek/konec					
[mm]	[mm]	[mm]	[cm ² /m]	[DN]	[kg]	[ks]	PD 150 V
500	200	595	578	150	45,0	6	416990

Příslušenství

	Popis	Vhodné pro typ	KS [kg]	BAL [ks]	Objednávací číslo
	Kombinovaná čelní stěna <ul style="list-style-type: none"> ■ pro začátek a konec ■ z polymerického betonu ■ provedení natur a antracit ■ tloušťka 40 mm 	0. - natur	4,1	1	416987
		0. - antracit	4,1	1	413137
	Čelní stěna s integrovaným těsněním pro odtok DN 150 <ul style="list-style-type: none"> ■ z polymerického betonu ■ provedení natur a antracit ■ s integrovaným těsněním pro horizontální, vodotěsné připojení základního vedení DN 150 ■ tloušťka 40 mm 	0. - natur	2,9		416988
		0. - antracit	2,9		413138
	Nátrubek <ul style="list-style-type: none"> ■ PVC ■ DN 150 ■ délka: 150 mm 	DN 150	0,4	210	00058
	Pachový uzávěr <ul style="list-style-type: none"> ■ PVC ■ DN 150 ■ dvoudílný 	pro vpust DN 150	2,0	1	02638
	Hák na krycí rošty <ul style="list-style-type: none"> ■ hák pro zvedání krycích roštů ■ pozinkované provedení 		0,3	1	01290

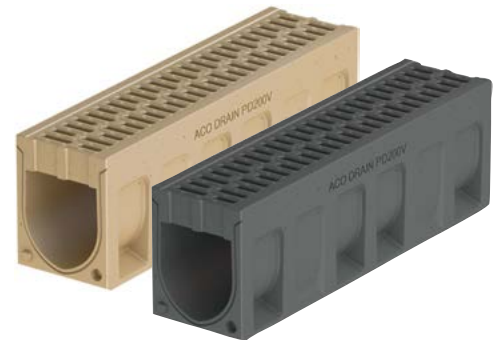
Liniový odvodňovací žlab Monoblock PD

Produktové informace

ACO Produktové výhody

- odvodňovací žlab monolitické konstrukce bez lepených spojů
- dvě barevná provedení: antracitově černé nebo natur polymerbetonové
- z polymerbetonu

- dle ČSN EN 1433
- světlá šířka 200 mm
- třída zatížení A 15 – D 400
- vhodné pro: zahrady, krajinné a dopravní oblasti



Odvodňovací žlab bez spádu dna, 1000 mm

Přehled odvodňovacích žlabů bez spádu

Rozměry			Průřez vtoku	Typ	KS	PAL	Objednací číslo	
Stavební délka	Stavební šířka	Stavební výška začátek/konec					natur	antracit
[mm]	[mm]	[mm]	[cm ² /m]		[kg]	[ks]		
1000	250	320	440	0.0	72,0	9	10982	11041

Revizní díl, 500 mm

Specifikace produktu

- dostupné ve verzi s předtvarováním pro svislý odtok DN 150
- žlabové těleso s bočním předtvarováním pro rohové spoje, T-spoje a křížové spoje
- osazeno litinovým roštem můstkovým s bezšroubovou aretací Drainlock
- barevné provedení - pouze natur



Přehled revizních dílů

Rozměry			Průřez vtoku	Typ	KS	PAL	Objednací číslo
Stavební délka	Stavební šířka	Stavební výška začátek/konec					
[mm]	[mm]	[mm]	[cm ² /m]		[kg]	[ks]	
S předtvarováním pro svislý odtok DN 150							
500	250	330	740	0.1	38,5	18	10985

Poznámka: Služby jako řezání, vrtání a lepení, naleznete v části „Obecné“ na straně 173.

Infobox

Vpust, 500 mm

Specifikace produktu





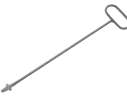
- s integrovaným těsněním pro vodotěsné připojení k základnímu vedení
- osazeno litinovým můstkovým roštem s bezšroubovou aretací Drainlock
- včetně kalového koše
- barevné provedení - pouze natur



Přehled vpustí

Rozměry			Průřez vtoku	Odtok ze vpusti	KS	PAL	Objednávací číslo
Stavební délka	Stavební šířka	Stavební výška začátek/konec					
[mm]	[mm]	[mm]	[cm ² /m]	[DN]	[kg]	[ks]	PD 200 V
500	250	645	740	150	60,0	6	10987
500	250	645	740	200	60,0	6	303325

Příslušenství

	Popis	Vhodné pro typ	KS [kg]	BAL [ks]	Objednávací číslo
	Kombinovaná čelní stěna <ul style="list-style-type: none"> ■ pro začátek a konec ■ z polymerického betonu ■ provedení natur a antracit ■ tloušťka 40 mm 	0. - natur	6,2	1	10983
		0. - antracit	6,2	1	11042
	Čelní stěna s integrovaným těsněním pro odtok DN 150 <ul style="list-style-type: none"> ■ z polymerického betonu ■ s integrovaným těsněním pro horizontální, vodotěsné připojení základního vedení DN 150 ■ provedení natur a antracit ■ tloušťka 40 mm 	0. - natur	5,0		10984
		0. - antracit	5,0		11043
	Nátrubek <ul style="list-style-type: none"> ■ PVC ■ DN 150 / DN 200 ■ délka: 150 / 200 mm 	DN 150	0,4	210	00058
		DN 200	0,6	1	02723
	Pachový uzávěr <ul style="list-style-type: none"> ■ PVC ■ DN 150 ■ dvoudílný 	pro vpust DN 150	2,0	1	02638
	Hák na krycí rošty <ul style="list-style-type: none"> ■ hák pro zvedání krycích roštů ■ pozinkované provedení 		0,3	1	01290

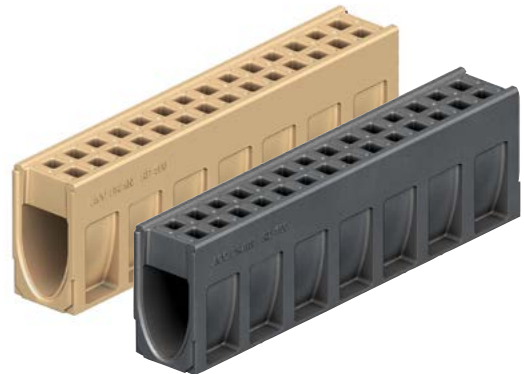
Liniový odvodňovací žlab Monoblock RD

Produktové informace

ACO Produktové výhody

- ACO DRAIN® (SF) bezpečnostní drážka pro vodotěsnou pokládku
- odvodňovací žlab monolitické konstrukce bez lepených spojů
- dvě barevná provedení: antracitově černé nebo natur polymerbetonové
- s příčným řezem tvaru V
- z polymerbetonu

- dle ČSN EN 1433
- světlá šířka 100 mm
- třída zatížení D 400 – F 900¹⁾



Odvodňovací žlab bez spádu dna, 1000 mm

Specifikace produktu

- ACO DRAIN® (SF) bezpečnostní drážka pro vodotěsnou pokládku

Přehled odvodňovacích žlabů bez spádu

Rozměry			Průřez vtoku	Typ	KS	PAL	Objednací číslo	
Stavební délka	Stavební šířka	Stavební výška začátek/konec					natur	antracit
[mm]	[mm]	[mm]	[cm ² /m]		[kg]	[ks]		
1000	160	265	308	0.0	50,5	20	10763	10762

Revizní díl, 500 mm

Specifikace produktu

- dostupné ve verzi s předtvarováním pro svislý odtok DN 100 (pouze žlabové těleso 0,5 m)
- s integrovaným těsněním pro vodotěsné připojení k základnímu vedení (pouze žlabové těleso 0,5 m)
- žlabové těleso s bočním předtvarováním pro rohové spoje, T-spoje a křížové spoje (pouze žlabové těleso 0,5 m)
- osazeno litinovým můstkovým roštem s bezšroubovou aretací Powerlock
- barevné provedení - pouze natur



Přehled revizních dílů

Rozměry			Průřez vtoku	Typ	KS	PAL	Objednací číslo
Stavební délka	Stavební šířka	Stavební výška začátek/konec					
[mm]	[mm]	[mm]	[cm ² /m]		[kg]	[ks]	RD 100 V
S předtvarováním pro svislý odtok DN 100							
500	160	275	380	0.1	25,3	10	10775
S integrovaným těsněním svislého odtoku DN 100							
500	160	275	380	0.2	25,8	10	10778

¹⁾ Vzhledem k požadavkům na velikost vstupní otvory pro třídy zatížení A 15 a B 125 dle ČSN EN 1433 ACO DRAIN® Monoblock RD pro použití v pěších zónách není vhodné.
Poznámka: Služby jako řezání, vrtání a lepení, naleznete v části „Obecné“ na straně 173.

Infobox

Vpust, 500 mm

Specifikace produktu







- možnost připojení základního vedení DN 100 nebo DN 150
- s integrovaným těsněním pro vodotěsné připojení k základnímu vedení
- osazeno litinovým můstkovým roštem s bezšroubovou aretací Powerlock
- včetně kalového koše
- s bočním předtvarováním pro rohové spoje, T-spoje a křížové spoje
- barevné provedení - pouze natur



Přehled vpustí

Rozměry			Průřez vtoku [cm ² /m]	Odtok ze vpusti [DN]	KS [kg]	PAL [ks]	Objednací číslo RD 100 V
Stavební délka [mm]	Stavební šířka [mm]	Stavební výška začátek/konec [mm]					
500	160	525	380	100	55,0	6	10769
				150	55,0	6	10772

Příslušenství

	Popis	Vhodné pro typ	KS [kg]	BAL [ks]	Objednací číslo	
					natur	antracit
	Čelní stěna ■ z polymerbetonu ■ provedení natur a antracit ■ tloušťka 30 mm (počáteční) ■ tloušťka 40 mm (koncová)	na začátek žlabu	1,9	36	10781	10782
		na konec žlabu	3,2	36	10784	10785
	Čelní stěna s integrovaným těsněním pro odtok DN 100 ■ z polymerického betonu ■ s integrovaným těsněním pro horizontální, vodotěsné připojení základního vedení DN 100 ■ provedení natur a antracit, tloušťka 40 mm	0.	2,8	36	10787	10788
	Adaptér pro změnu toku ■ z polymerického betonu ■ provedení natur a antracit ■ tloušťka 60 mm	0. - natur	3,0	36	10790	10791
	Nátrubek ■ PVC ■ DN 100 / DN 150 ■ délka: 100 / 150 mm	DN 100	0,15	1000	00056	
		DN 150	0,4	210	00058	
	Pachový uzávěr ■ PP ■ DN 100 ■ jednodílný	pro vpust DN 100	0,2	1	01684	
	Pachový uzávěr ■ PVC ■ DN 150 ■ dvoudílný	pro vpust DN 150	2,0	1	02638	

Liniový odvodňovací žlab Monoblock RD

Produktové informace

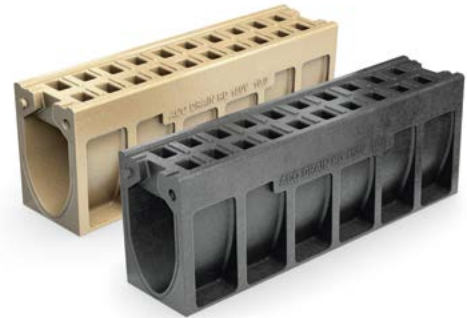
ACO Produktové výhody

- odvodňovací žlab monolitické konstrukce bez lepených spojů
- dvě barevná provedení: antracitově černé nebo natur polymerbetonové
- s příčným řezem tvaru V
- z polymerbetonu

- dle ČSN EN 1433
- světlá šířka 150 mm
- třída zatížení D 400 – F 900¹



Pohled shora (standardní otvory)



Odvodňovací žlab bez spádu dna, 1000 mm

Specifikace produktu

- provedení pro aplikace bez nutnosti tmelení bezpečnostní drážky

Přehled odvodňovacích žlabů bez spádu

Rozměry			Průřez vtoku	Typ	KS	PAL	Objednací číslo	
Stavební délka	Stavební šířka	Stavební výška začátek/konec					natur	antracit
[mm]	[mm]	[mm]	[cm ² /m]		[kg]	[ks]		
1000	210	280	363	0.0	66,3	12	130073	130123
1000	210	380	363	10.0	74,9	12	130074	130124
1000	210	480	363	20.0	83,6	8	130075	130125

Revizní díl, 660 mm

Specifikace produktu

- s integrovaným těsněním pro vodotěsné připojení k základnímu vedení
- žlabové těleso s bočním předtvarováním pro rohové spoje, T-spoje a křížové spoje
- osazeno litinovým můstkovým roštem s bezšroubovou aretací Powerlock



Přehled revizních dílů

Rozměry			Průřez vtoku	Typ	KS	PAL	Objednací číslo	
Stavební délka	Stavební šířka	Stavební výška začátek/konec					natur	antracit
[mm]	[mm]	[mm]	[cm ² /m]		[kg]	[ks]		
S předtvarováním pro svislý odtok DN 100								
660	210	280	680	0.1	35,7	5	130076	130126
		380	680	10.1	43,8	5	130077	130127
		480	680	20.1	52,2	5	130078	130128
S integrovaným těsněním svislého odtoku DN 100								
660	210	280	680	0.2	35,5	5	130079	130129
		380	680	10.2	43,6	5	130080	130130
		480	680	20.2	52,0	5	130081	130131

Vpust, 660 mm

Specifikace produktu

- k dolnímu dílu možnost připojení základního vedení DN 150 nebo DN 200
- s integrovaným těsněním pro vodotěsné připojení k základnímu vedení
- horní díl osazen litinovým můstkovým roštem s bezšroubovou aretací Powerlock
- kalový koš jako volitelné příslušenství
- s bočním předtvarováním pro rohové spoje, T-spoje a křížové spoje








Přehled vpustí

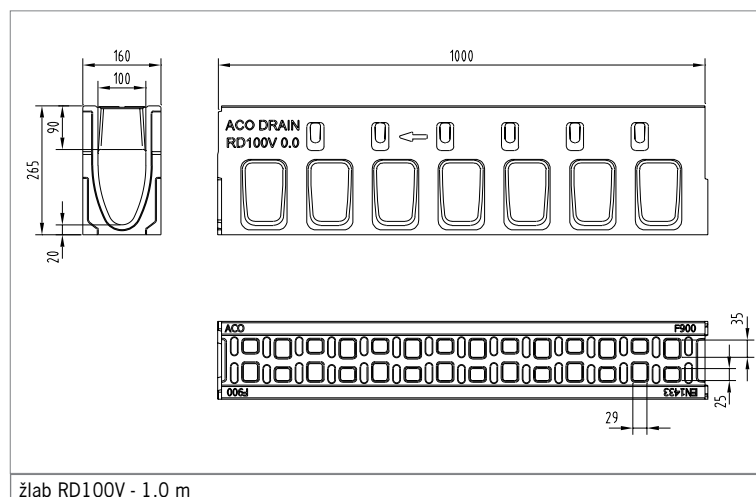
Stavební délka [mm]	Rozměry		Průřez vtoku [cm ² /m]	Odtok ze vpusti [DN]	KS [kg]	PAL [ks]	Objednací číslo	
	Stavební šířka [mm]	Stavební výška začátek/konec [mm]					natur	antracit
Horní díl vpusti 0.0								
660	210	330	935	–	31,9	5	130082	130132
Horní díl vpusti 10.0								
660	210	430	935	–	40,0	5	130083	130133
Horní díl vpusti 20.0								
660	210	530	935	–	48,6	5	130084	130134
Dolní díl s integrovaným těsněním odtoku								
500	230	365	–	150	26,5	6	10935	
				200	26,5	6	10936	
Kalový koš (PP)								
					0,5	130	13999	

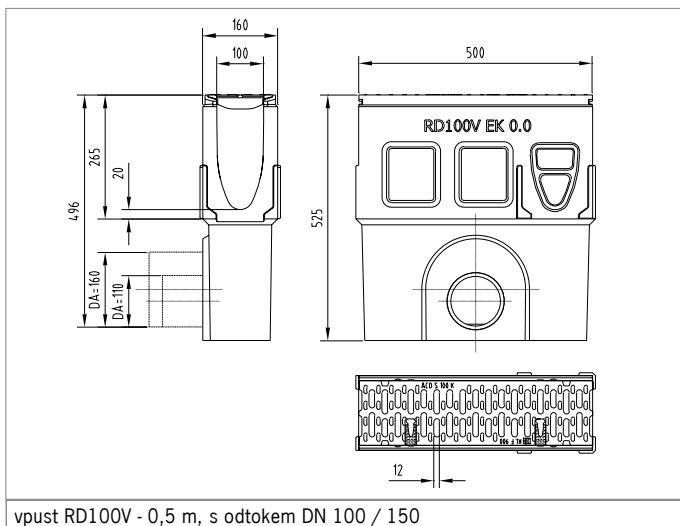
¹⁾ Vzhledem k požadavkům na velikost vstupní otvory pro třídy zatížení A 15 a B 125 dle ČSN EN 1433 ACO DRAIN® Monoblock RD pro použití v pěších zónách není vhodné.
Poznámka: Služby jako řezání, vrtání a lepení, naleznete v části „Obecné“ na straně 173.

Infobox

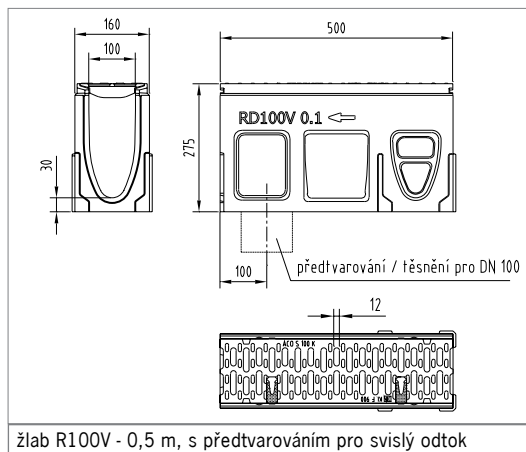
Příslušenství

	Popis	Vhodné pro typ	KS [kg]	BAL [ks]	Objednací číslo	
					natur	antracit
	Kombinovaná čelní stěna ■ pro začátek a konec ■ z polymerbetonu ■ tloušťka 40 mm	0.0	5,2	56	130085	130135
		10.0	6,9	43	130086	130136
		20.0	8,5	32	130087	130137
	Čelní stěna s integrovaným těsněním pro odtok DN 150 ■ z polymerického betonu ■ s integrovaným těsněním pro horizontální, vodotěsné připojení základního vedení DN 150 ■ tloušťka 70 mm	0.0	3,8	56	130088	130138
		10.0	5,4	42	130089	130139
		20.0	7,0	31	130090	130140
	Nátrubek ■ PVC ■ DN 150 / DN 200 ■ délka: 150 / 200 mm	DN 150	0,4	210	00058	
		DN 200	0,6	1	02723	
	Pachový uzávěr ■ PVC ■ DN 150 ■ dvoudílný	pro vpust DN 150	2,0	1	02638	
	Hák na krycí rošty ■ hák pro zvedání krycích roštů ■ pozinkované provedení		0,3	1	01290	

RD 100 V - výkresová dokumentace


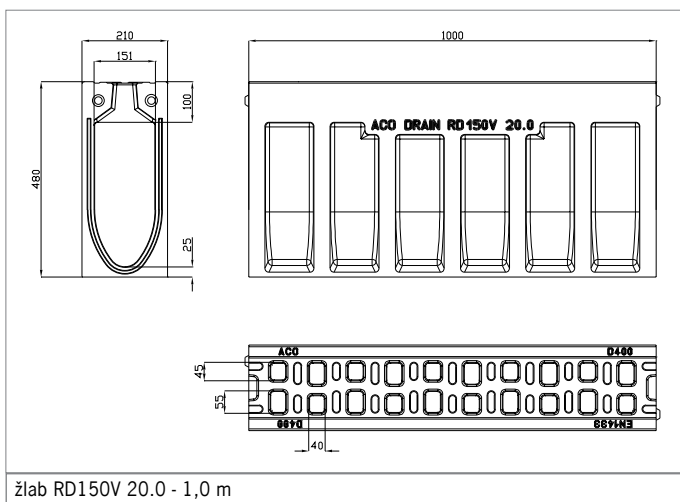


vpust RD100V - 0,5 m, s odtokem DN 100 / 150

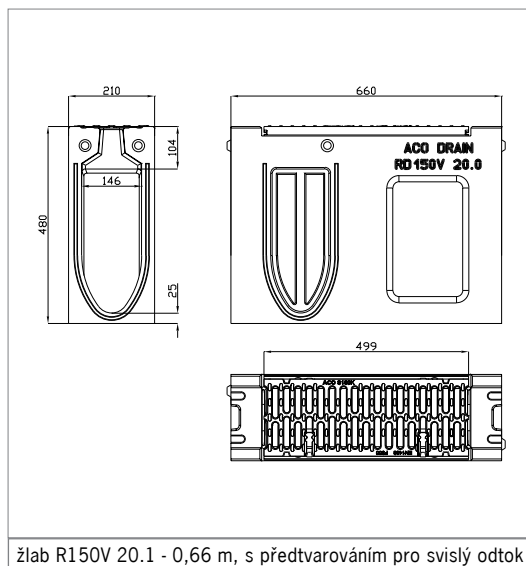


žlab R100V - 0,5 m, s předtvarováním pro svislý odtok

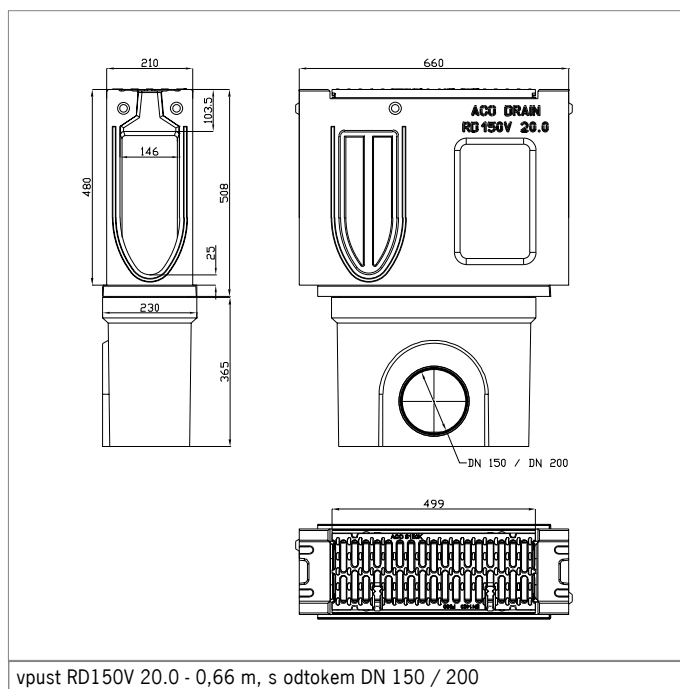
RD 150 V - výkresová dokumentace



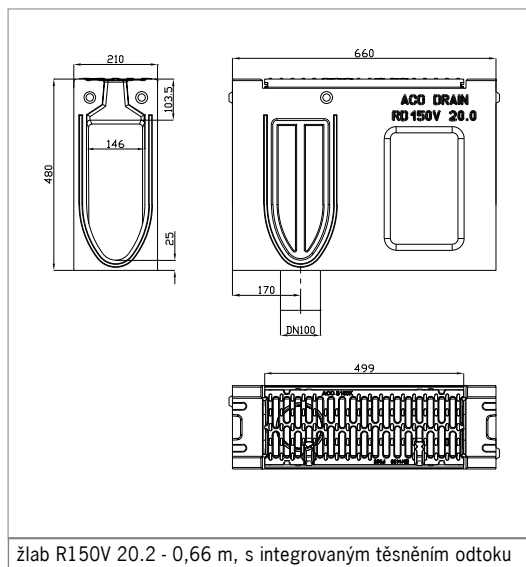
žlab RD150V 20.0 - 1,0 m



žlab R150V 20.1 - 0,66 m, s předtvarováním pro svislý odtok



vpust RD150V 20.0 - 0,66 m, s odtokem DN 150 / 200



žlab R150V 20.2 - 0,66 m, s integrovaným těsněním odtoku

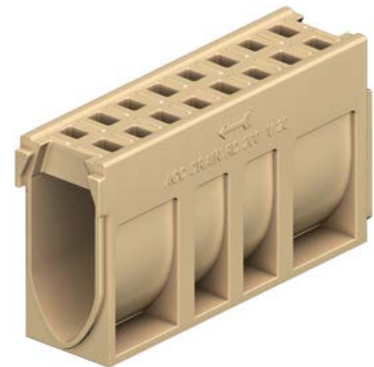
Liniový odvodňovací žlab Monoblock RD (velké otvory)
Produktové informace
ACO Produktové výhody

- ACO DRAIN® (SF) bezpečnostní drážka pro vodotěsnou pokládku
- odvodňovací žlab monolitické konstrukce bez lepených spojů
- přírodní barva
- s příčným řezem tvaru V
- z polymerbetonu

- dle ČSN EN 1433
- světlá šířka 200 mm
- třída zatížení D 400 – F 900¹⁾



Pohled shora (velké otvory)


Odvodňovací žlab bez spádu dna, 1000 mm a 2000 mm
Specifikace produktu

- ACO DRAIN® (SF) bezpečnostní drážka pro vodotěsnou pokládku

Přehled odvodňovacích žlabů bez spádu

Rozměry			Průřez vtoku [cm ² /m]	Typ	KS [kg]	PAL [ks]	Objednací číslo RD 200 V
Stavební délka [mm]	Stavební šířka [mm]	Stavební výška začátek/konec [mm]					
1000	260	330	583	0.0 (1 m)	90,0	9	10908
2000	260	330	583	0.0 (2 m)	176,0	3	10917
1000	260	530	583	20.0 (1 m)	111,0	6	10928
2000	260	530	583	20.0 (2 m)	228,0	3	10948

Revizní díl, 660 mm
Specifikace produktu

- dostupné ve verzi s předtvarováním pro svislý odtok DN 150
- s integrovaným těsněním pro vodotěsné připojení k základnímu vedení
- žlabové těleso s bočním předtvarováním pro rohové spoje, T-spoje a křížové spoje
- osazeno litinovým můstkovým roštem s bezšroubovou aretací Powerlock


Přehled revizních dílů

Rozměry			Průřez vtoku [cm ² /m]	Typ	KS [kg]	PAL [ks]	Objednací číslo RD 200 V
Stavební délka [mm]	Stavební šířka [mm]	Stavební výška začátek/konec [mm]					
S předtvarováním pro svislý odtok DN 150							
660	260	330	935	0.1	56,2	8	10901
		530	935	20.1	71,4	4	10921
S integrovaným těsněním svislého odtoku DN 150							
660	260	330	935	0.2	56,2	8	10939
		530	935	20.2	70,4	8	10937

Vpust, 660 mm

Specifikace produktu

- k dolnímu dílu možnost připojení základního vedení DN 150 nebo DN 200
- s integrovaným těsněním pro vodotěsné připojení k základnímu vedení
- horní díl osazen litinovým můstkovým roštem s bezšroubovou aretací Powerlock
- kalový koš jako volitelné příslušenství
- s bočním předtvarováním pro rohové spoje, T-spoje a křížové spoje



Kalový koš (PP)

Přehled vpustí

Rozměry			Průřez vtoku [cm ² /m]	Odtok ze vpusti [DN]	KS [kg]	PAL [ks]	Objednací číslo RD 200 V
Stavební délka [mm]	Stavební šířka [mm]	Stavební výška začátek/konec [mm]					
Horní díl vpusti 0.0							
660	260	360	935	–	59,9	4	10902
Horní díl vpusti 20.0							
660	260	560	935	–	75,9	4	10922
Dolní díl s integrovaným těsněním odtoku							
500	230	365	–	150	26,5	6	10935
				200	26,5	6	10936
Kalový koš (PP)					0,5	130	13999

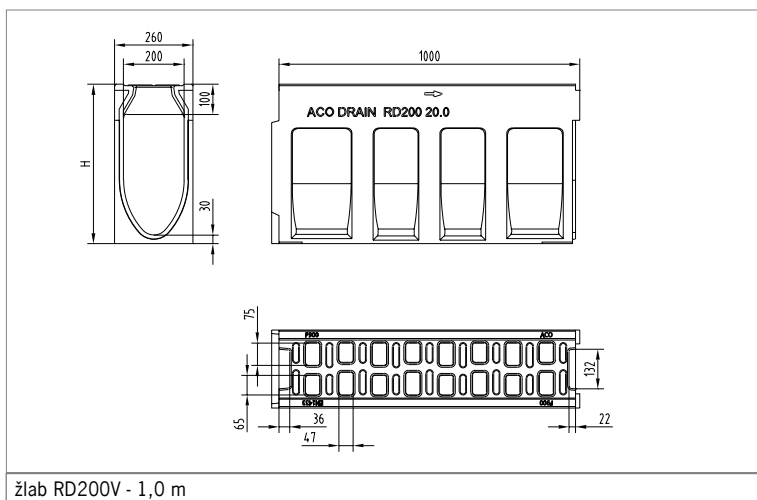
¹⁾ Vzhledem k požadavkům na velikost vstupní otvory pro třídy zatížení A 15 a B 125 dle ČSN EN 1433 ACO DRAIN® Monoblock RD pro použití v pěších zónách není vhodné.
Poznámka: Služby jako řezání, vrtání a lepení, naleznete v části „Obecné“ na straně 173.

Infobox

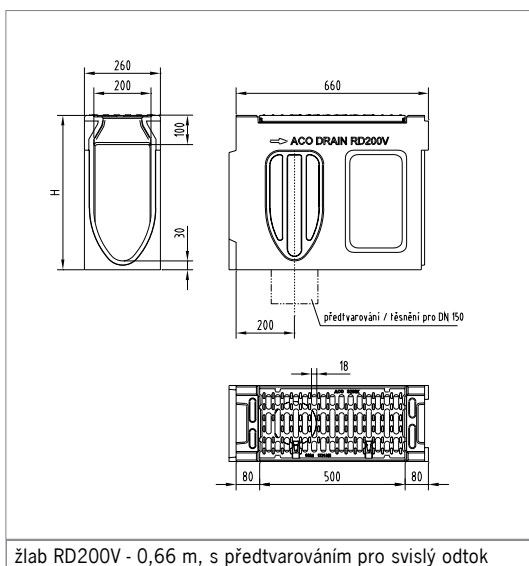
Příslušenství

	Popis	Vhodné pro typ	KS [kg]	BAL [ks]	Objednáací číslo RD 200 V
	Čelní stěna ■ z polymerbetonu ■ tloušťka 84 mm (počáteční) ■ tloušťka 70 mm (koncová)	na začátek žlabu 0.0	7,7	30	10905
		na začátek žlabu 20.0	11,7	30	10925
		na konec žlabu 0.0	9,3	30	10904
		na konec žlabu 20.0	13,7	30	10924
	Čelní stěna s integrovaným těsněním pro odtok DN 150 ■ z polymerického betonu ■ s integrovaným těsněním pro horizontální, vodotěsné připojení základního vedení DN 150 ■ tloušťka 70 mm	0.0	7,7	30	10906
		20.0	12,3	30	10926
	Adaptér pro změnu toku ■ z polymerbetonu ■ tloušťka 110 mm	0.0	7,4	9	10907
		20.0	9,7	9	10927
	Adaptér pro vodotěsné napojení bočního odtoku z revizního dílu ■ z polymerbetonu ■ tloušťka 70 mm	0.0	7,2	9	10903
		20.0	9,5	9	10923
	Nátrubek ■ PVC ■ DN 150 / DN 200 ■ délka: 150 / 200 mm	DN 150	0,4	210	00058
		DN 200	0,6	1	02723
	Pachový uzávěr ■ PVC ■ DN 150 ■ dvoudílný	pro vpust DN 150	2,0	1	02638
	Hák na krycí rošty ■ hák pro zvedání krycích roštů ■ pozinkované provedení		0,3	1	01290

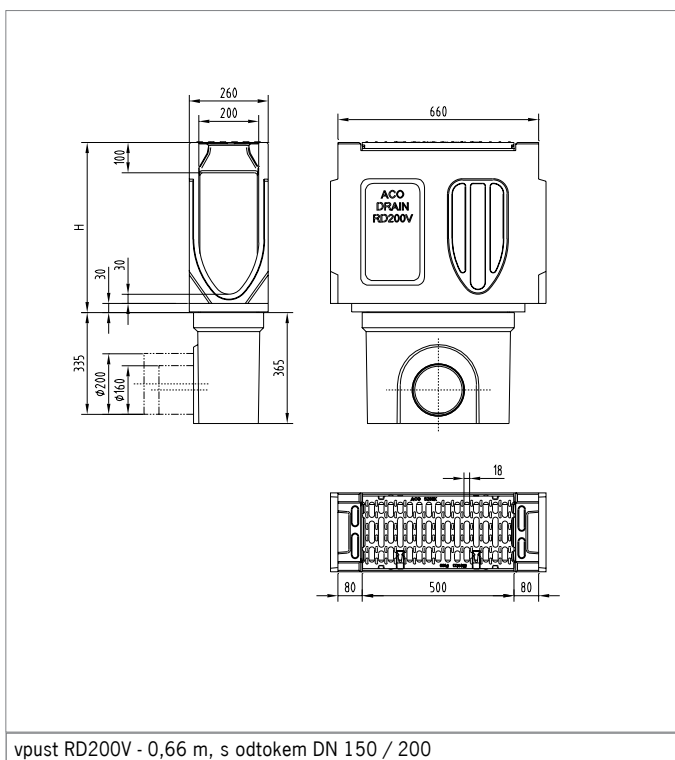
RD 200 V (velké otvory) - výkresová dokumentace



žlab RD200V - 1,0 m



žlab RD200V - 0,66 m, s předvarováním pro svislý odtok



vpust RD200V - 0,66 m, s odtokem DN 150 / 200

6

Liniový odvodňovací žlab Monoblock RD (standardní otvory)

Produktové informace

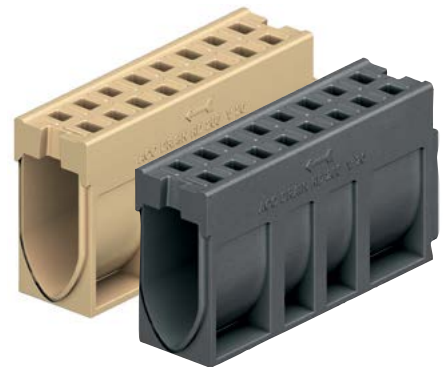
ACO Produktové výhody

- odvodňovací žlab monolitické konstrukce bez lepených spojů
- dvě barevná provedení: antracitově černé nebo natur polymerbetonové
- s příčným řezem tvaru V
- z polymerbetonu

- dle ČSN EN 1433
- světlá šířka 200 mm
- třída zatížení D 400 – F 900¹



Pohled shora (standardní otvory)



Odvodňovací žlab bez spádu dna, 1000 mm a 2000 mm

Specifikace produktu

- provedení pro aplikace bez nutnosti tmelení bezpečnostní drážky²⁾

Přehled odvodňovacích žlabů bez spádu

Stavební délka [mm]	Rozměry		Průřez vtoku [cm ² /m]	Typ	KS [kg]	PAL [ks]	Objednací číslo	
	Stavební šířka [mm]	Stavební výška začátek/konec [mm]					natur	antracit
1000	260	330	583	0.0	92,0	9	130004	130040
2000	260	330	583	0.0	184,0	3	130005	-
1000	260	530	583	20.0	111,0	3	130006	130042
2000	260	530	583	20.0	228,0	3	130007	-

Revizní díl, 660 mm

Specifikace produktu

- dostupné ve verzi s předtvarováním pro svislý odtok DN 150
- s integrovaným těsněním pro vodotěsné připojení k základnímu vedení
- žlabové těleso s bočním předtvarováním pro rohové spoje, T-spoje a křížové spoje
- osazeno litinovým můstkovým roštem s bezšroubovou aretací Powerlock



Přehled revizních dílů

Stavební délka [mm]	Rozměry		Průřez vtoku [cm ² /m]	Typ	KS [kg]	PAL [ks]	Objednací číslo	
	Stavební šířka [mm]	Stavební výška začátek/konec [mm]					natur	antracit
S předtvarováním pro svislý odtok DN 150								
660	260	330	935	0.1	51,6	4	130016	130052
		530	935	20.1	67,6	4	130017	130053
S integrovaným těsněním svislého odtoku DN 150								
660	260	330	935	0.2	51,0	4	130018	130054
		530	935	20.2	67,0	4	130019	130055

Vpust, 660 mm

Specifikace produktu

- k dolnímu dílu možnost připojení základního vedení DN 150 nebo DN 200
- s integrovaným těsněním pro vodotěsné připojení k základnímu vedení
- horní díl osazen litinovým můstkovým roštem s bezšroubovou aretací Powerlock
- kalový koš jako volitelné příslušenství
- s bočním předtvarováním pro rohové spoje, T-spoje a křížové spoje



Kalový koš (PP)

Přehled vpustí

Stavební délka [mm]	Rozměry		Průřez vtoku [cm ² /m]	Odtok ze vpusti [DN]	KS [kg]	PAL [ks]	Objednací číslo	
	Stavební šířka [mm]	Stavební výška začátek/konec [mm]					natur	antracit
Horní díl vpusti 0.0								
660	260	360	935	-	48,0	4	130022	130058
Horní díl vpusti 20.0								
660	260	560	935	-	65,0	4	130023	130059
Dolní díl s integrovaným těsněním odtoku								
500	230	365	-	150	26,5	6	10935	
				200	26,5	6	10936	
Kalový koš (PP)					0,5	130	13999	

¹⁾ Vzhledem k požadavkům na velikost vstupní otvory pro třídy zatížení A 15 a B 125 dle ČSN EN 1433 ACO DRAIN® Monoblock RD pro použití v pěších zónách není vhodné.

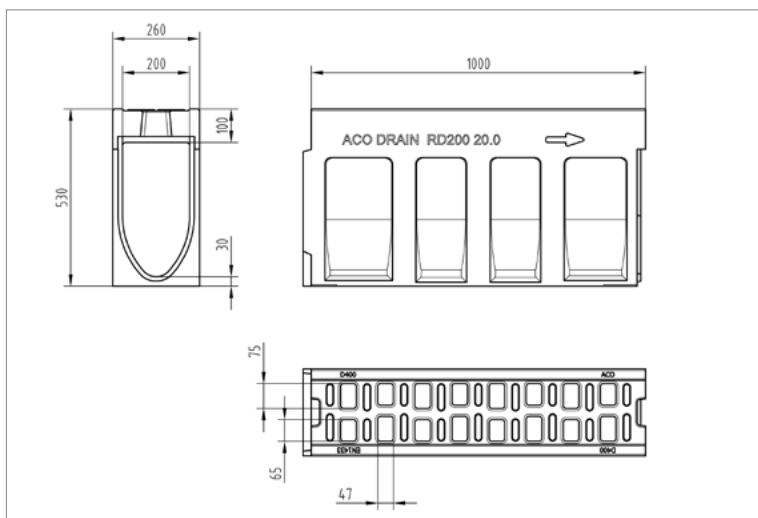
²⁾ V případě nutnosti tmelení bezpečnostní SF drážky po instalaci žlabové linie použijte žlaby s velkými otvory na straně 136

Poznámka: Služby jako řezání, vrtání a lepení, naleznete v části „Obecné“ na straně 173.

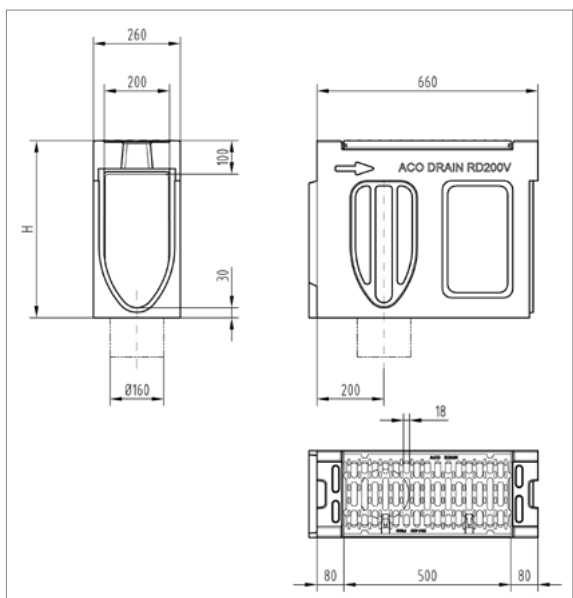
Příslušenství

	Popis	Vhodné pro typ	KS [kg]	BAL [ks]	Objednací číslo	
					natur	antracit
 <p>Čelní stěna</p> <ul style="list-style-type: none"> ■ z polymerbetonu ■ tloušťka 84 mm (počáteční) ■ tloušťka 70 mm (koncová) 	na začátek žlabu	0.0	9,0	30	130008	130044
	na začátek žlabu	20.0	12,4	30	130009	130045
	na konec žlabu	0.0	10,0	30	130010	130046
	na konec žlabu	20.0	14,9	30	130011	130047
 <p>Čelní stěna s integrovaným těsněním pro odtok DN 150</p> <ul style="list-style-type: none"> ■ z polymerického betonu ■ s integrovaným těsněním pro horizontální, vodotěsné připojení základního vedení DN 150 ■ tloušťka 70 mm 	0.0	8,5	30	130012	130048	
	20.0	13,1	1	130013	130049	
 <p>Adaptér pro změnu toku</p> <ul style="list-style-type: none"> ■ z polymerbetonu ■ tloušťka 110 mm 	0.0	7,6	9	130014	130050	
	20.0	9,8	9	130015	130051	
 <p>Adaptér pro vodotěsné napojení bočního odtoku z revizního dílu</p> <ul style="list-style-type: none"> ■ z polymerbetonu ■ tloušťka 70 mm 	0.0	8,0	1	130020	130056	
	20.0	9,8	9	130021	130057	
 <p>Nátrubek</p> <ul style="list-style-type: none"> ■ PVC ■ DN 150 / DN 200 ■ délka: 150 / 200 mm 	DN 150	0,4	210	00058		
	DN 200	0,6	1	02723		
 <p>Pachový uzávěr</p> <ul style="list-style-type: none"> ■ PVC ■ DN 150 ■ dvoudílný 	pro vpust DN 150	2,0	1	02638		
 <p>Hák na krycí rošty</p> <ul style="list-style-type: none"> ■ hák pro zvedání krycích roštů ■ pozinkované provedení 		0,3	1	01290		

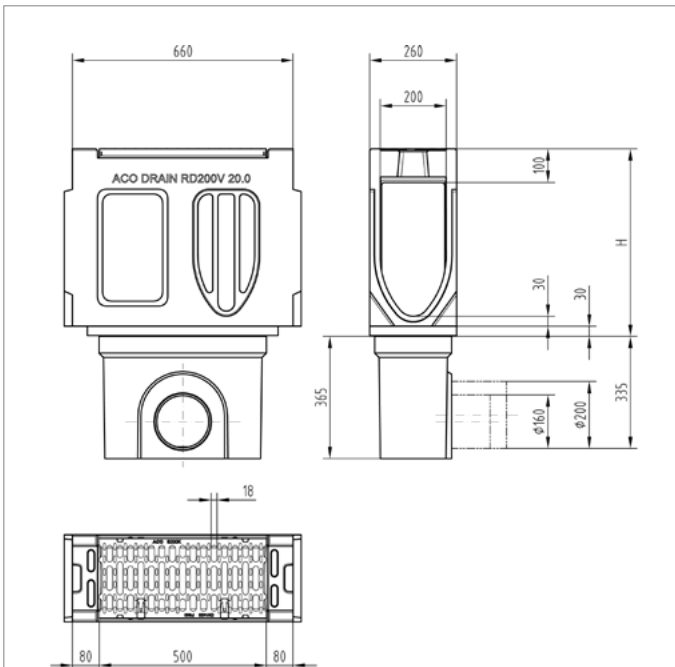
RD 200 V (standardní otvory) - výkresová dokumentace



žlab RD200V - 1,0 m (standardní otvory)



žlab RD200V - 0,66 m, s předtvarováním pro svislý odtok



vpust RD200V - 0,66 m, s odtokem DN 150 / 200

6

Liniový odvodňovací žlab Monoblock RD

Produktové informace

ACO Produktové výhody

- odvodňovací žlab monolitické konstrukce bez lepených spojů
- přírodní barva
- ACO DRAIN® (SF) bezpečnostní drážka pro vodotěsnou pokládku
- z polymerbetonu

- dle ČSN EN 1433
- světlá šířka 300 mm
- třída zatížení D 400 – F 900 ¹⁾
- použití: dálnice, rychlostní komunikace, letiště, silně zatěžované průchody, pro aplikace s vysokým dynamickým zatížením



Odvodňovací žlab bez spádu dna, 2000 mm

Specifikace produktu

- ACO DRAIN® (SF) bezpečnostní drážka pro vodotěsnou pokládku

Přehled odvodňovacích žlabů bez spádu

Stavební délka [mm]	Rozměry		Průřez vtoku [cm ² /m]	Typ	KS [kg]	PAL [ks]	Objednací číslo RD 300
	Stavební šířka [mm]	Stavební výška začátek/konec [mm]					
2000	400	595	800	0.0	484,0	2	10820

Revizní díl, 750 mm

Specifikace produktu

- dostupné ve verzi s předtvarováním pro svislý odtok DN 300
- žlabové těleso s bočním předtvarováním pro rohové spoje, T-spoje a křížové spoje
- osazeno litinovým můstkovým roštem s bezšroubovou aretací Powerlock



Přehled revizních dílů

Stavební délka [mm]	Rozměry		Průřez vtoku [cm ² /m]	Typ	KS [kg]	PAL [ks]	Objednací číslo RD 300
	Stavební šířka [mm]	Stavební výška začátek/konec [mm]					
S předtvarováním pro svislý odtok DN DN 300							
750	400	645	935	0.1	219,0	2	10803

Vpust, 750 mm

Specifikace produktu

- k dolnímu dílu možnost připojení základního vedení DN 300 nebo DN 400
- s integrovaným těsněním pro vodotěsné připojení k základnímu vedení
- horní díl osazen litinovým můstkovým roštem s bezšroubovou aretací Powerlock
- kalový koš jako volitelné příslušenství
- s bočním předtvarováním pro rohové spoje, T-spoje a křížové spoje



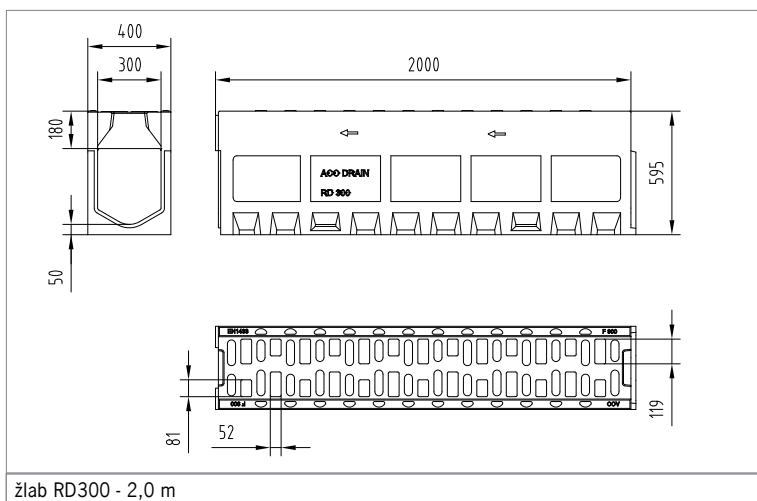
Přehled vpustí

Stavební délka [mm]	Rozměry		Průřez vtoku [cm ² /m]	Odtok ze vpustí [DN]	KS [kg]	PAL [ks]	Objednací číslo RD 300
	Stavební šířka [mm]	Stavební výška začátek/konec [mm]					
Horní díl vpustí 0.0							
750	400	625	935	–	214,0	2	10821
Prodlužovací mezikus							
–	520	330	–	–	72,0	4	10822
Dolní díl s integrovaným těsněním odtoku							
–	520	715	–	300	168,0	1	10828
				400	168,0	1	10823
Kalový koš (ZN)					6,2	40	01617
Adaptér pro uchycení kalového koše (sada 2 ks) ²⁾					3,4	1	10827

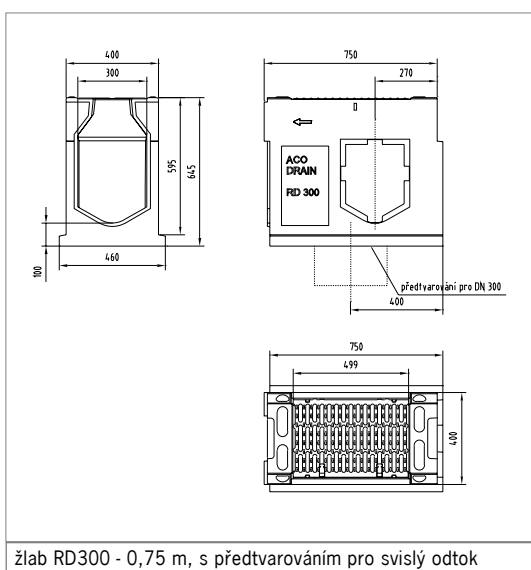
¹⁾ Vzhledem k požadavkům na velikost vstupní otvory pro třídy zatížení A 15 a B 125 dle ČSN EN 1433 ACO DRAIN® Monoblock RD pro použití v pěších zónách není vhodné.
Poznámka: Služby jako řezání, vrtání a lepení, naleznete v části „Obecné“ na straně 173.

Příslušenství

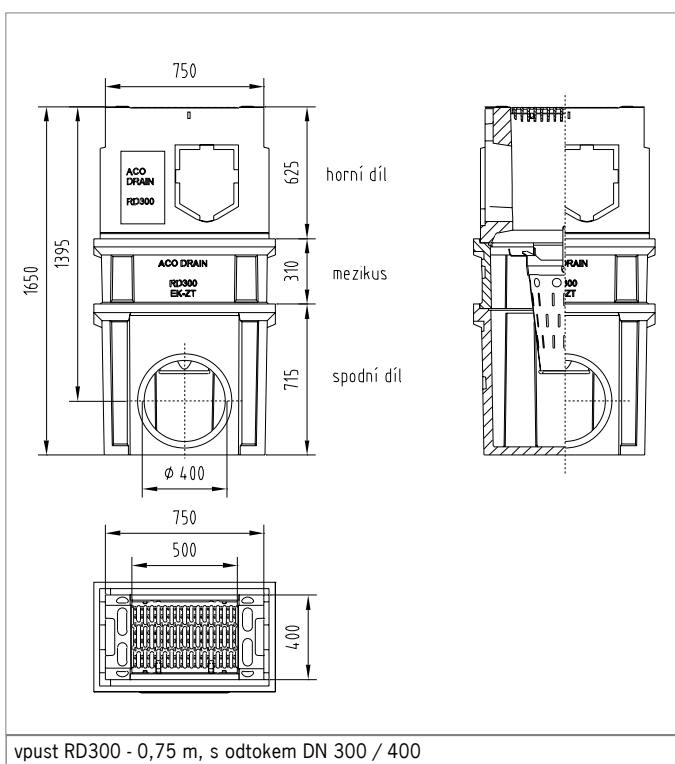
	Popis	Vhodné pro typ	KS [kg]	BAL [ks]	Objednáací číslo RD 300
	Adaptér pro boční napojení do revizního dílu ■ z polymerbetonu ■ tloušťka 100 mm	0.0	29,2	20	10804
	Čelní stěna pro začátek žlabu ■ z polymerbetonu ■ tloušťka 86 mm	0.0	31,2	4	10802
	Čelní stěna pro konec žlabu ■ z polymerbetonu ■ tloušťka 100 mm	0.0	38,8	4	10801
	Čelní stěna s integrovaným těsněním pro odtok DN 300 ■ z polymerického betonu ■ s integrovaným těsněním pro horizontální, vodotěsné připojení základního vedení DN 300 ■ tloušťka 70 mm	0.0	29,5	1	10805
	Adaptér pro změnu toku ■ z polymerbetonu ■ tloušťka 110 mm	0.0	34,0	10	10806
	Hák na krycí rošty ■ hák pro zvedání krycích roštů ■ pozinkované provedení		0,3	1	01290



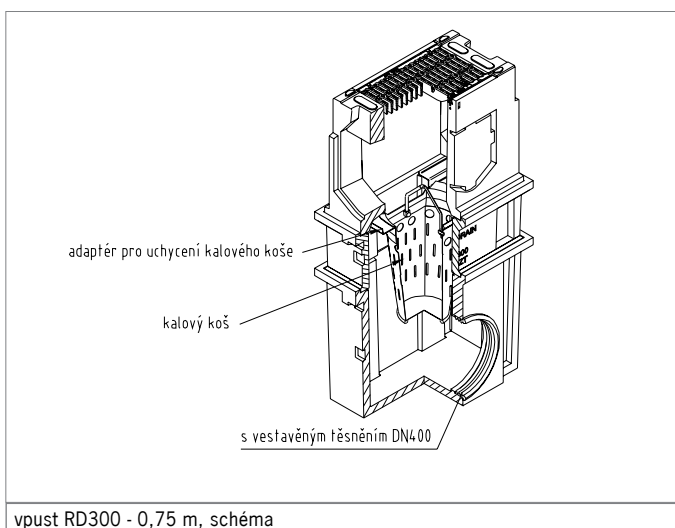
žlab RD300 - 2,0 m



žlab RD300 - 0,75 m, s předtvarováním pro svislý odtok



vpust RD300 - 0,75 m, s odtokem DN 300 / 400



vpust RD300 - 0,75 m, schéma